

UX-04 BATTLE ENTRY SET

バトルエントリーセットU

たいしょうねんれい
対象年齢
さいいじょう
6才以上



ほんせいひん
本製品はバイブレードエックスシリーズ

です。ケガや破損の恐れがあり危険です。

ほかに他のシリーズ(バーストシリーズ等)と一緒に遊ぶことは絶対におやめください。



BEYBLADE X
バイブレードエックス

BEYBLADE
BURST
バースト

セット内容

- 取扱説明書(本書) × 1
- ベイコードカード × 1

※セット内容物以外は全て別売りです。

● ドランバスター1-60A スペシャルVer. × 1



・ブレード[ドランバスター]×1 ・ラチェット[1-60]×1 ・ビット[A]×1

● ウィザードロッド5-70DB スペシャルVer. × 1



・ブレード[ウィザードロッド]×1 ・ラチェット[5-70]×1 ・ビット[DB]×1

● エクストリームスタジアム ホワイト×オレンジ



● 留め具 × 4 ● 本体 × 1 ● カバー × 1

● ウィンダーランチャー ホワイト×ブラック
(本体×1、ウィンダー×1)

● ウィンダーランチャー ブラック×イエロー
(本体×1、ウィンダー×1)

※写真やイラストはイメージです。実際の製品とは多少異なる場合があります。

※光や残像はイメージです。

警告 (けいこく)

保護者の方へ必ずお読みください。



くちにいれない



ひとにむけない



まきつけない

●小部品があります。誤飲・窒息の危険がありますので、3才未満のお子様には絶対に与えないでください。

注意 (ちゅうい)

●ご使用の前に、取扱説明書(本書)をよくお読みください。また、読み終わった後は必ず保管してください。●ペイブレードエックスで遊ぶときは、ペイブレードエックス同士で遊んでください。違うシリーズ(パストシリーズ等)のペイブレードと遊ぶことはおやめください。●回転しているペイブレードの上や横方向から、ペイブレードをシュートしないでください。はじかれて飛んだり、破損等の恐れがあり危険です。●ペイブレードは高速で回転しますので危険です。回っているときには、絶対に顔を近づけたり、手で触れたりしないでください。思わぬケガの恐れがあります。●ペイブレードで遊ぶときは周りに注意して、腕やワインダー等が人に当たらないようにしてください。●ペイブレードで遊ぶときは周りに人や動物、家具やテレビ等の家電製品、ガラス等がないことを確認してください。●ペイブレードエックスは必ずペイブレードエックス専用スタジアムで遊んでください。また、遊ぶ際には必ず足もと(床・地面)においてください。●ワインダーは、指等に巻きつけたりしないでください。血が通わなくなり危険です。●ランチャーは正しく持ってご使用ください。●安全のため、破損変形したおもちゃは使用しないでください。●遊ばない時は必ずランチャーからペイブレードを外してください。●ぶつかけたり、ふりまわす等乱暴な遊びをしないでください。●ペイブレードエックス専用スタジアムを使用するときは火気や暖房器具の近くで遊ばないでください。●プラスチック袋を頭から被ったり、顔を覆ったりしないでください。窒息する恐れがあります。●思わぬ事故の恐れがありますので、ご使用後は3才未満のお子様の手が届かないところに保管してください。

(使用上の注意)○各パーツは無理に曲げたり引っ張ったりしないでください。○包装材は開封後すぐに捨ててください。○ペイブレードエックス専用スタジアムは樹脂製のソファ、シート、タイルの上に長時間置くことが多く、色が変わる場合があります。○ペイブレードエックス専用スタジアムのフチに指等をこすりつけてください。ケガの恐れがあります。

<p>20cm</p>			<p>60 シュート!</p>
<p>ペイブレードは下に向けてスタジアム中央から20cm以内の高さからシュートをしてください。</p>	<p>スタジアムは床・地面で遊んでください。テーブルなどの高いところに置いて遊ばないでください。</p>	<p>立てひざ姿勢で遊んでください。</p>	<p>空中でぶつかったペイブレードやパーツがはじけ飛んで危険ですので、必ず同時にシュートをしてください。</p>
<p>ペイブレードの回転中にスタジアムに手を入れてください。</p>	<p>スタジアムにはペイブレードを3個以上シュートしないでください。</p>	<p>まわりの人にぶつからないように注意して遊んでください。</p>	<p>スタジアムをのぞきこんだり、顔を近づけないでください。</p>



組み立てる前に各パーツにヒビや破損、ネジなどの外れが無いことを必ず確認してください。ヒビや破損、ネジなどの外れがある場合は直ちに使用をおやめください。

ベイブレードの組み立て方

※写真は例として「ドランバスター-1-60A」の画像を使用しています。

①はじめに **ブレード** と **ラチェット** を組み立てます。

ブレード

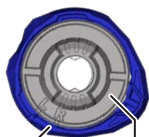


ラチェット

おもてめん
表面



うらめん
裏面



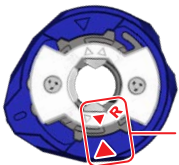
ラチェットカバー
(白いパーツ)

ラチェットリング
(外側の刃)

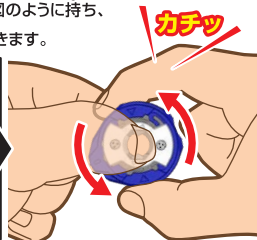
ラチェットベース
(底面のパーツ)

② **ラチェットカバー** の▼Rと **ラチェットリング** の▲が揃っているか確認します。

揃っていない場合は **ラチェットカバー** と **ラチェットベース** を下図のように持ち、**ラチェットリング** を矢印の方向にカチッと回すと揃えることができます。

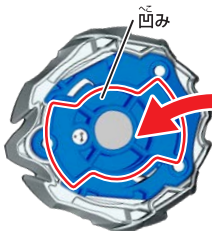


そろ
揃える

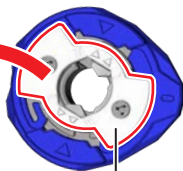


③ **ブレード** と **ラチェット** を重ねます。

ブレード の裏にある **ラチェットカバー** と同じ形の凹みに、**ラチェットカバー** を合わせるようにしてください。



へ
凹み



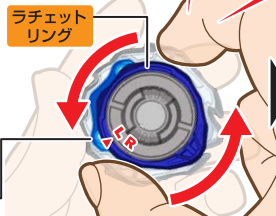
ラチェットカバー



く た かつ ベイブレードの組み立て方

- ④ **ブレード** をおさえながら、**ラチェットリング** を矢印の方向にカチッと回し、**ラチェットベース** の **R** と **ラチェットリング** の **▲** が揃うようにロックします。

ブレード



カチッ



- ⑤ **ビット** の **シャフト** を **ラチェットベース** の穴にカチッと差し込むことでベイブレードが完成します。

※分解する時は逆の手順で取り外してください。



⚠️ 注意 ビットが回るか確認してください

ベイブレードを組み立てた後やバトルをした後はビットがカチッカチッと回るか確認をしてください。

固くて動かない場合は、うまく組み立てられていない可能性があります。ますのでベイブレードを分解して組み立て直してください。



⚠️ 注意 分解する時の注意

ベイブレードを分解するときは、必ず最初にビットを外してください。

ビットを外さないとベイブレードを分解できない場合があります。



⚠️ 注意 バーストした時の注意

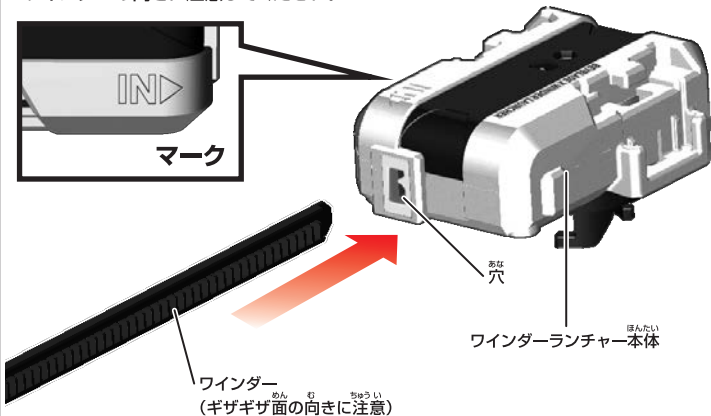
ベイブレードがバーストしたときはラチェットからビットを引き抜いてからベイブレードを組み立て直すようにしてください。



ほうほう ベイブレードのシュート方法

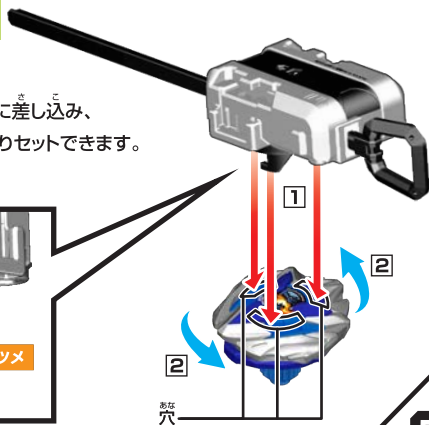
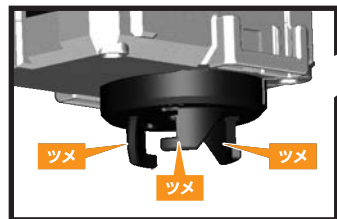
① ワインダーランチャーの準備

かす ほうほう
下図のようにワインダーランチャー本体のマークのある側の穴にワインダーを差し込みます。
※ワインダーの向きに注意してください。



② ベイブレードのセット

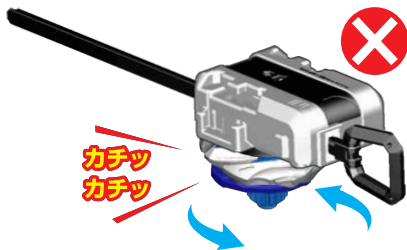
ブレード中央に3つある穴に、
ランチャーのツメ3つを①の向きに差し込み、
②の向きに軽くひねると引っかかりセットできます。





ちゅうい ベィブレードをセットしたときの注意

- ・ベィブレードがセットされたら、それ以上に回さないでください。故障の原因になります。
- ・必ず全てのツメに引っかかっているか確認してください。一部だけだとツメが壊れる場合があります。

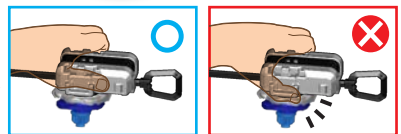


③ ベィブレードの回し方

ウィンダーランチャー本体をしっかり持ち、反対の手でウィンダーのグリップ部分を強く引っ張ることでベィブレードが落ち、回転します。



※ランチャー本体を持つ手がベィブレードに触れていると、ケガをする恐れがありますので、図のように持ってください。ウィンダーもグリップ部分を持って遊んでください。



し かた ベィバトルの仕方

- ① お互いベィブレードをランチャーにセット。
- ② お互いベィブレード専用スタジアムの上に構えます。
- ③ 「3・2・1 GOシュート!」の合図で同時にベィブレードをシュートします。

※ベィブレードエックス専用スタジアム

以外は使用しないでください。

※セット内容物以外は全て別売りです。



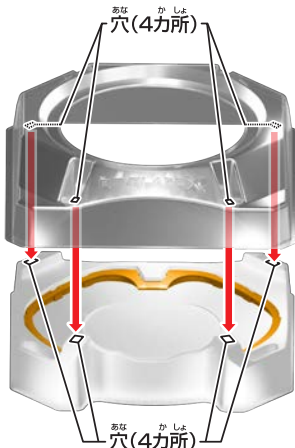
エクストリームスタジアムの組み立て方

※遊ぶときは、必ず組み立てた状態で遊んでください。

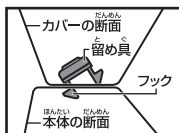
※一度組み立てたら、分解しないでください。

①カバーと本体を重ねる

下図のようにカバー、本体の穴の位置が合うように重ねます。



②留め具で固定する



図のように留め具を傾けながら片方のフックに引っ掛けのように穴に差し込みます。



「パチンッ」と音が出るまで留め具を上から押し込んでください。4カ所の穴全てを固定して完成です。

⚠ 注意

本体を裏から見て、エクストリームラインが外れている場合「パチンッ」と音が出るまで上から押し固定してください。

エクストリームラインの断面

パチンッ



エクストリームスタジアムについて

ベイブレードエクスシリーズ専用
スタジアム。

ビットの軸先とエクストリームラインが噛み合うことにより

超加速ギミック【Xダッシュ】が発生します。

エクストリームライン

エクストリームゾーン

オーバーゾーン



※水平にシュートすると成功しやすい。

か かた ベイブレード 4つの勝ち方

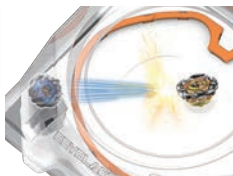
せんしゅ しょうり 4ポイント先取で勝利

3ポイント
エクストリーム
フィニッシュ



あいて 相手をエクストリームゾーンへ弾き飛ばす、
最も爽快な勝ち方。

2ポイント
オーバー
フィニッシュ



あいて 相手をオーバーゾーンに叩き込む勝ち方。

2ポイント
バースト
フィニッシュ



あいて 相手のベイを破壊する勝ち方。

1ポイント
スピン
フィニッシュ



あいて 相手より長く回り続ける勝ち方。

れんどう アプリとの連動について

スマートフォンアプリ「BEYBLADE X-ベイブレードエクス」で
ベイコードをスキャンするとベイポイントを獲得できます。
ベイポイントを貯めるとレアベイが当たるゲームに挑戦できます。

- ※画面はイメージです。
- ※本製品にはスマートフォンは含まれません。
- ※アプリのダウンロードには別途通信料がかかります。
- ※アプリは予告なく終了になる場合があります。
- ※本製品はアプリが無くても遊べます。
- ※説明に使われているベイコードはイメージです。



詳しくは
こちら

くわ あそ かた しょうほう
詳しい遊び方・イベント情報はこちら
(ベイブレード事務局)

製品につきましては万全の注意をはらって製造に当たっておりますが、万一お気づきの点などがございましたら、右記までご連絡ください。

タカラトミーグループ お客様相談室
☎0570-041031 電話受付時間 10～17時
月～金曜日(土日祝日除く)
本製品のお客様サポートは日本国内での購入かつ日本国内からのお問い合わせに限ります。(Customer service is only available in case this product, purchased in Japan and inquired from Japan domestic.)

● たのしいタカラトミーの情報はインターネットで
www.takaratomy.co.jp

©HK, HM, PD, BBX, TX
© TOMY

MADE IN VIETNAM

発売元：株式会社 タカラトミー
〒124-8511 東京都葛飾区立石 7-9-10