

BX-49 DRAN STRIKE フォーフィフティエフエフ ドランストライク4-50FF

たいしょうねんれい
対象年齢
さいいじょう
6才以上



ほんせいひん
本製品はベイブレードエックスシリーズ

です。ケガや破損の恐れがあり危険です。

ほかに他のシリーズ(バーストシリーズ等)と一緒に遊ぶことは絶対におやめください。



BEYBLADE X
ベイブレードエックス

BEYBLADE
BURST
等

セット内容

● 取扱説明書(本書) × 1

※ セット内容物以外は全て別売りです。



● ブレード[ドランストライク] × 1

● ラチェット[4-50] × 1

● ビット[FF
(フリーフラット)] × 1

● ウィンダーランチャー
ブラック×ブルー
(本体×1、ウィンダー×1)

※ 写真やイラストはイメージです。実際の製品とは多少異なる場合があります。 ※ 光や残像はイメージです。

※ この製品で遊ぶには別売りのベイブレードエックスシリーズ専用スタジアム
が必要です。

警告 (けいこく)

保護者の方へ 必ずお読みください。



くちにいれない



ひとにむけない



まきつけない

●小部品があります。誤飲・窒息の危険がありますので、3才未満のお子様には絶対に与えないでください。

注意 (ちゅうい)

●ご使用前に、取扱説明書(本書)をよくお読みください。また、読み終わった後は必ず保管してください。●ペイブレードエックスで遊ぶ時は、ペイブレードエックス同士で遊んでください。違うシリーズ(パーストシリーズ等)のペイブレードと遊ぶことはおやめください。●回転しているペイブレードの上や横方向から、ペイブレードをシュートしないでください。はじかれて飛んだり、破損等の恐れがあり危険です。●ペイブレードは高速で回転しますので危険です。回っている時には、絶対に顔を近づけたり、手で触れたりしないでください。思わぬケガの恐れがあります。●ペイブレードで遊ぶ時は周りに注意して、腕やウィンダー等が人に当たらないようにしてください。●ペイブレードで遊ぶ時は周りに人や動物、家具やテレビ等の家電製品、ガラス等がないことを確認してください。●ペイブレードエックスは必ずペイブレードエックス専用スタジアム(別売り)で遊んでください。また、遊ぶ際には必ず足もと(床・地面)に置いてください。●ウィンダーは、指等に巻きつけたりしないでください。血が通わなくなり危険です。●ランチャーは正しく持ってご使用ください。●安全のため、破損変形したおもちゃは使用しないでください。●遊ばない時は必ずランチャーからペイブレードを外してください。●ぶつかけたり、ふりまわす等乱暴な遊びをしないでください。●ペイブレードエックス専用スタジアム(別売り)を使用する時は火気や暖房器具の近くで遊ばないでください。●プラスチック袋を頭から被ったり、顔を覆ったりしないでください。窒息する恐れがあります。●思わぬ事故の恐れがありますので、ご使用後は3才未満のお子様手の届かないところに保管してください。

●使用上の注意 ○各パーツは無理に曲げたり引っぱったりしないでください。○包装材は開封後すぐに捨ててください。



ペイブレードは下に向けてスタジアム中央から20cm以内の高さからシュートをしてください。



スタジアムは床・地面で遊んでください。テーブルなどの高い所に置いて遊ばないでください。



立てひざ姿勢で遊んでください。



空中でぶつかったペイブレードやパーツがはじけ飛んで危険ですので、必ず同時にシュートをしてください。



ペイブレードの回転中にスタジアムに手を入れないでください。



スタジアムにはペイブレードを3個以上シュートしないでください。



まわりの人にぶつからないように注意して遊んでください。



スタジアムをのぞきこんだり、顔を近づけないでください。



ベイブレードをシュートする前には必ず各パーツにヒビや破損、ネジの外れ等が無いことを確認してください。ヒビ・破損・ネジの外れ等があるとケガをする恐れがあるため、直ちに使用をおやめください。

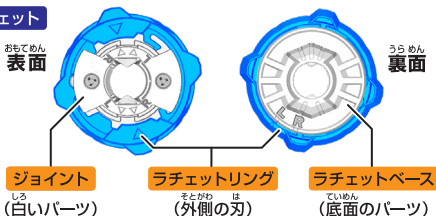
ベイブレードの組み立て方

①はじめに **ブレード** と **ラチェット** を組み立てます。

ブレード

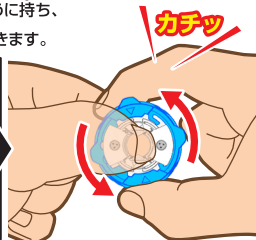
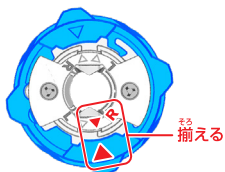


ラチェット



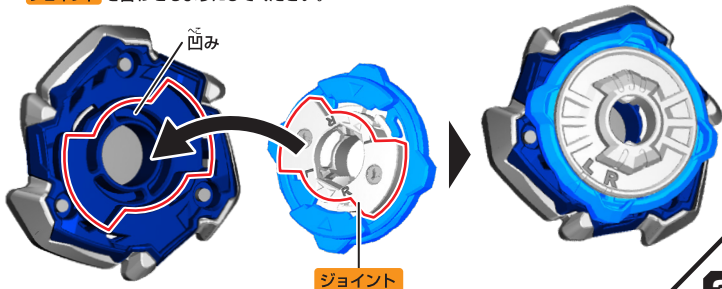
② **ジョイント** の **▼R** と **ラチェットリング** の **▲** が揃っているか確認します。

揃っていない場合は **ジョイント** と **ラチェットベース** を下図のように持ち、**ラチェットリング** を矢印の方向にカチッと回すと揃えることができます。



③ **ブレード** と **ラチェット** を重ねます。

ブレード の裏にある **ジョイント** と同じ形の凹みに、**ジョイント** を合わせるようにしてください。



- ④ **ブレード** をおさえながら、**ラチェットリング** を矢印の方向にカチッと回し
ラチェットベース のRと
ラチェットリング の▲が揃うようにロックします。

ブレード

ラチェット
リング

カチッ



- ⑤ **ビット** の **シャフト** を **ラチェットベース** の穴にカチッと差し込むことでベイブレードが完成します。

※分解する時は逆の手順で取り外してください。

ビット

ビット

シャフト

軸先

カチッ

穴

シャフト



完成



ビットが回るか確認してください

ベイブレードを組み立てた後やバトルをした後はビットが回るか確認をしてください。

固くて動かない場合は、うまく組み立てられていない可能性がありますので、ベイブレードを分解して組み立て直してください。



分解する時の注意

ベイブレードを分解する時は、必ず最初にビットを外してください。

ビットを外さないとベイブレードを分解できない場合があります。



バーストした時の注意

ベイブレードがバーストした時はラチェットからビットを引き抜いてからベイブレードを組み立て直すようにしてください。

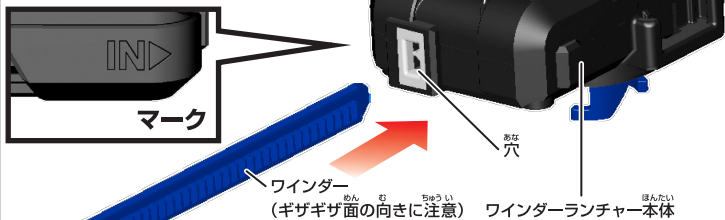


ほうほう ベイブレードのシュート方法

① ワインダーランチャーの準備

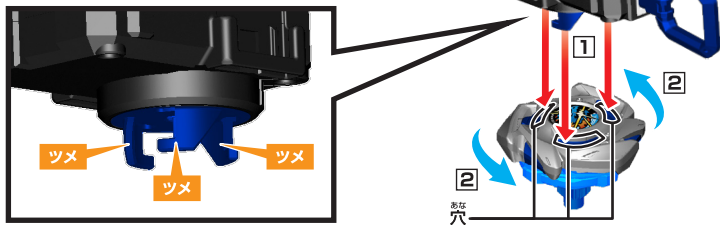
かま
下図のようにワインダーランチャー^{ほんたい}本体のマーク
のある側^{かわ}の穴^{あな}にワインダー^むを差し込みます。

※ワインダーの向き^{ちゆうい}に注意^{ちゆうい}してください。



② ベイブレードのセット

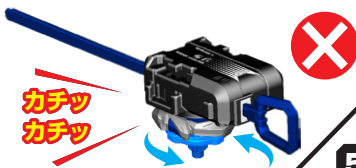
ブレード^{ちゆうおう}中央^{あな}に3つある穴に、
ランチャーのツメ^む3つを①の向き^さに差し込み、
②の向き^むに軽くひねると引っかかりセットできます。



とき ちゆうい ベイブレードをセットした時の注意

- ベイブレードがセットされたら、それ^{いじょう}以上^{まわ}に回さないでください。故障^{こしょう}の原因^{げんいん}になります。
- 必ず^{かなら}3つのツメ^ひに引っかかっているか確認^{かくにん}してください。一部^{いちぶ}だけだとツメ^{こわ}が壊^あれる場合^{ばい}があります。

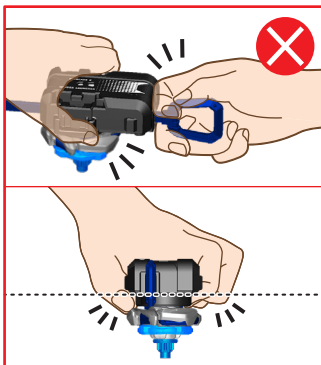
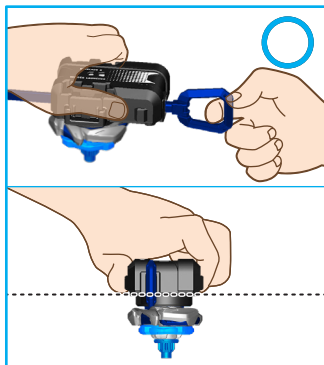
カチッ
カチッ





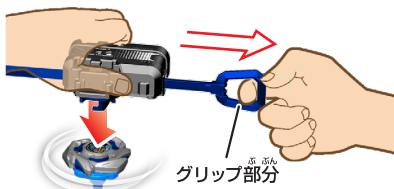
にぎ かた ワインダーランチャーの握り方

ランチャー本体やワインダーを持つ手がベイブレードに触れていると、ケガをする恐れがありますので図のように持ってください。ワインダーはグリップ部分に指を通して持ってください。



まわ かた ③ ベイブレードの回し方

ワインダーランチャー本体をしっかり持ち、反対の手でワインダーのグリップ部分を強く引っ張ることでベイブレードが落ち、回転します。



し かた ベイバトルの仕方

- ① お互いのベイブレードをランチャーにセット。
- ② お互いのベイブレードを専用スタジアムの上に構えます。
- ③ 「3・2・1 GOシュート!」の合図で同時にベイブレードをシュートします。

※ ベイブレード専用スタジアム

以外は使用しないでください。

※ セット内容物以外は全て別売りです。



ベイブレード専用スタジアム

べつう エクストリームスタジアム(別売り)について

ベイブレードエクス専用スタジアム。
ビットの軸先とエクストリームラインが
噛み合うことにより
超加速ギミック【Xダッシュ】が発生します。

オーバーゾーン

エクストリームライン

エクストリームゾーン



※水平にシュート
すると成功しやすい。

オーバーゾーン

か かた ベイブレード 4つの勝ち方

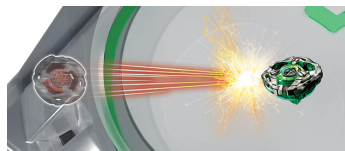
せんしゅ しょうり 4ポイント先取で勝利



3ポイント

エクストリームフィニッシュ

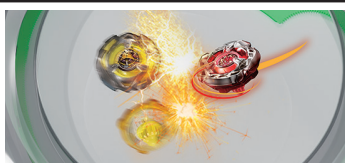
あいて
相手をエクストリームゾーンへ
弾き飛ばす、最も爽やかな勝ち方。



2ポイント

オーバーフィニッシュ

あいて
相手をオーバーゾーンに
叩き込む勝ち方。



2ポイント

バーストフィニッシュ

あいて
相手のベイを破壊する勝ち方。



1ポイント

スピンフィニッシュ

あいて
相手より長く回り続ける勝ち方。

BX
ベーシックライン

重量バランス安定のため、**メタル製ランチャー**
フックを採用したベーシックな製品ライン。



ランチャーフック

ドラゴンソード等

BX ベーシックライン
EX エクストリーム

重量バランスが安定している BX の
ブレードのメタルを中央でつなぎ、
剛性を高めることで安定性がさらに
向上した。



メタル製

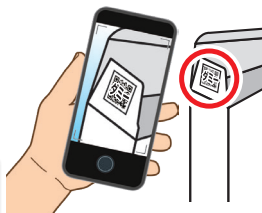
ドラゴンストライク等

アプリとの連動について

スマートフォンアプリ「BEYBLADE X-ベイブレードエクス」で
ベイコードをスキャンするとベイポイントを獲得できます。
ベイポイントを貯めるとレアベイが当たるゲームに挑戦できます。

- ※画面はイメージです。
- ※本製品にスマートフォンは含まれません。
- ※アプリは別途通信料がかかります。
- ※アプリは予告なく終了になる場合があります。
- ※本製品はアプリが無くても遊べます。
- ※説明に使われているベイコードはイメージです。

詳しくは
こちら



BEYCODE ベイコード

ベイコードはパッケージ底面のフラップに印刷されています。

※スキャンするまでは捨てずに保管してください。



製品につきましては万全の注意を払って製造に当たっておりますが、万一お気づきの点などがございましたら、右記までご連絡ください。

タカラトミーグループ お客様相談室
☎0570-041031 電話受付時間 10~17時
月~金曜日(土・日・祝日除く)
本製品のお客様サポートは日本国内での購入かつ日本国内からのお問い合わせに限ります。(Customer service is only available in case this product purchased in Japan and inquired from Japan domestic.)

発売元：株式会社 タカラトミー
〒124-8511 東京都葛飾区立石 7-9-10

©HK, HM, PD, BBX, TX © TOMY
MADE IN VIETNAM

●たのしいタカラトミーの情報はインターネットで
www.takaratomy.co.jp